

回覧

宮地岳線跡地利用計画詳細設計の説明会報告

2022年1月12日

中川区自治会長

昨年11月24日に中川公民館で市による標記説明会が開催されましたので、その内容について報告いたします。これが最終説明会になると思われまますので、今回の内容に基づき中川区としての最終結論を出したいと考えています。

記

1. 中川区の考え方（提案）

これまでの経過の中で、利用計画についての市からの十分な説明と住民意見の反映が行われているものと判断し、これまでの役員会・隣組長会での審議結果を踏まえて、中川区としては今回の詳細設計に沿った道路等の整備を進めてもらうことにするよう考えています。

2. 今後の進め方

中川区の最終結論を出すに当たっては、本報告を含めこれまでの経過報告(回覧済)及び「なかがわだより」(2月配布)最新版の関連記事をもとに、区民の皆さんに最終判断をしていただいで決定したいと思います。

つきましては、さらにご意見等があれば今年2月中旬に提出をお願いします。(公民館郵便受けに投函または自治会役員まで)

ご意見がなければ、役員会・隣組長会の議決を経て上記提案どおりの最終結論とさせていただきます。

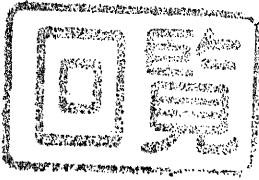
3. 今回の説明会と質疑応答の内容

詳細設計図の最新版を見ながら市側からの説明が行われ、活発な質疑応答がありました。

No.	質問・意見	古賀市回答
1	現状の道路をベースに設計しているのか。	現状道路を拡幅する形で設計している。
2	自転車専用通行帯（青色塗装で区分）が狭い箇所があるが、急に狭くなると危険ではないか。幅を広くする工夫がほしい。	狭くなっている箇所は車道4mと歩道2.5mづつを確保し、残りとして自転車通行帯1mづつとなっている。
3	自転車通行帯が広い所は、駐車する者が出てくるのでは。	自転車専用通行帯には駐車できません。違反は警察に通報してもらうことになる。

4	車が離合できない道路幅にして、部分的に離合場所を設けた方が安全ではないか。	基本の有効幅が確保できないと建築基準上成り立たないのでできない。
5	中川～ビッグウッド間は車道が広く、結構スピードが出ているが、この速度で西小通学路へ向かうと危険ではないか。	西小通学路側は車道幅4mとし、物理的な速度抑制対策を行う。さらに歩道を設置することで安全性は上がる。
6	侵入してくる車の速度をセーブするのではなく、進入をセーブすべきではないか。	一部を通りにくい道路にし、繰り返し通らないような道にしたい。
7	基本的に反対はない。この案で中川区は一応進めることで良いと思う。	
8	通勤時間帯の対策を考えてほしい。	
9	余り地に遊び広場、家庭菜園、スケボー広場を作ってほしい。(中川区としての提案書を提出していた)	東中川側角にポケットパーク(小広場)を作る計画とするが、家庭菜園は農地化の問題、スケボーは夜の若者の集まりや騒音の問題があり難しい。
10	防火地区から新道路への車両進入路新設は、狭い道の通り抜けが生じるので、行わない方がよい。(前回説明会での意見)	車両進入路はやめにし、人、自転車のみが通れる通路とする。

以上



中川区ホームページのお知らせ

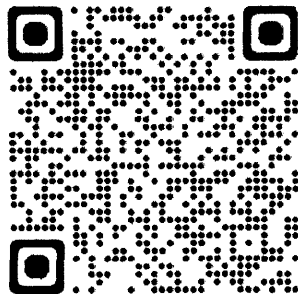
昨年の9月1日に中川区のホームページが公開されてはや5カ月が過ぎました。
まだまだ内容面で満足できるものではありませんが少しずつ前進していければと頑張っています。

まだホームページをご覧になっていない方もいらっしゃると思いますので、改めて閲覧方法についてご案内させていただきます。

また、区民の皆様からのご意見等も「問い合わせ」画面から送信することができますので、スマホやパソコンをお持ちの方はぜひご感想等をお寄せください。

ホームページの閲覧方法

- 1 アドレスから入る <https://nakagawa.koga-city-fukuoka.jp/>
- 2 検索から入る 「古賀市中川区自治会」を検索し表示された画面から「古賀市・中川区自治体サイト」を選んでクリックする
- 3 スマホをお持ちの方は下のQRコードを読み込めば直接ホームページに入れます
(回覧板のホルダーの裏面に同じQRコードを貼り付けておきます)

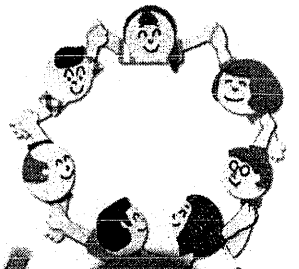


2022年1月12日

中川区ホームページ開設準備委員会

回覧

地域コミュニティの これからを考えよう



自治会や校区コミュニティといった地域コミュニティは身近な存在ですが、運営や活動内容にお手本があるわけではありません。そのため、抱える悩みや問題はさまざま。

そんな地域コミュニティについて、基本的な事柄や他自治体の事例を学び、課題にどう対応していけばいいのかを皆で考える研修会を開催します。

日ごろ地域活動に積極的に参加している人も、そうでない人も、それぞれの考えを出し合ってみませんか。そこから「地域コミュニティのこれから」が見えてくるかもしれません。

日時

令和4年2月26日(土) 10時00分~11時30分(開場10時)

場所

リーパスプラザこが交流館103洋室

講師：貞清潔(さだきよきよし)さん(福岡県まちづくり専門家)

対象：どなたでもご参加ください

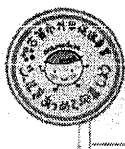
参加費：無料

定員：30人

申込方法：電話又はメールで事前申し込みをしてください

託児あり：6ヶ月以上 事前申し込みをしてください

申込期限：令和4年2月18日(金)まで



※新型コロナウイルス感染症の拡大状況によっては予定を変更する場合があります

本事業は高齢者外出促進事業です

メールはこちらのQRコードから→



回覧

福岡東医療センター感染症勉強会について

【みんなで乗り越えよう新型コロナ感染症 ～怖がらない あなどらない～】

福岡東医療センターで、感染症センターや新型コロナウイルス感染症への理解を深めていただくため、下記のとおり勉強会を開催します。ご家庭での予防策、ワクチンの治療薬の新知見などを一緒に学びましょう。

記

日 時	令和4年2月15日(火) 14時～15時(受付13時半)
場 所	福岡東医療センター 外来管理棟3階 研修センター
内 容	感染症センターの施設案内と活動報告 新型コロナウイルス感染症のワクチン、治療薬の現状 感染症から身を守るためには
人 数	先着100名様 (当日受付のみ) 定員になり次第終了
参加費	無 料
問合先	福岡東医療センター管理課 TEL 092-943-2331

新型コロナ蔓延状況により、中止になる場合もあります。
その場合は、福岡東医療センターのホームページでお知らせします。

令和3年度

市民公開講座

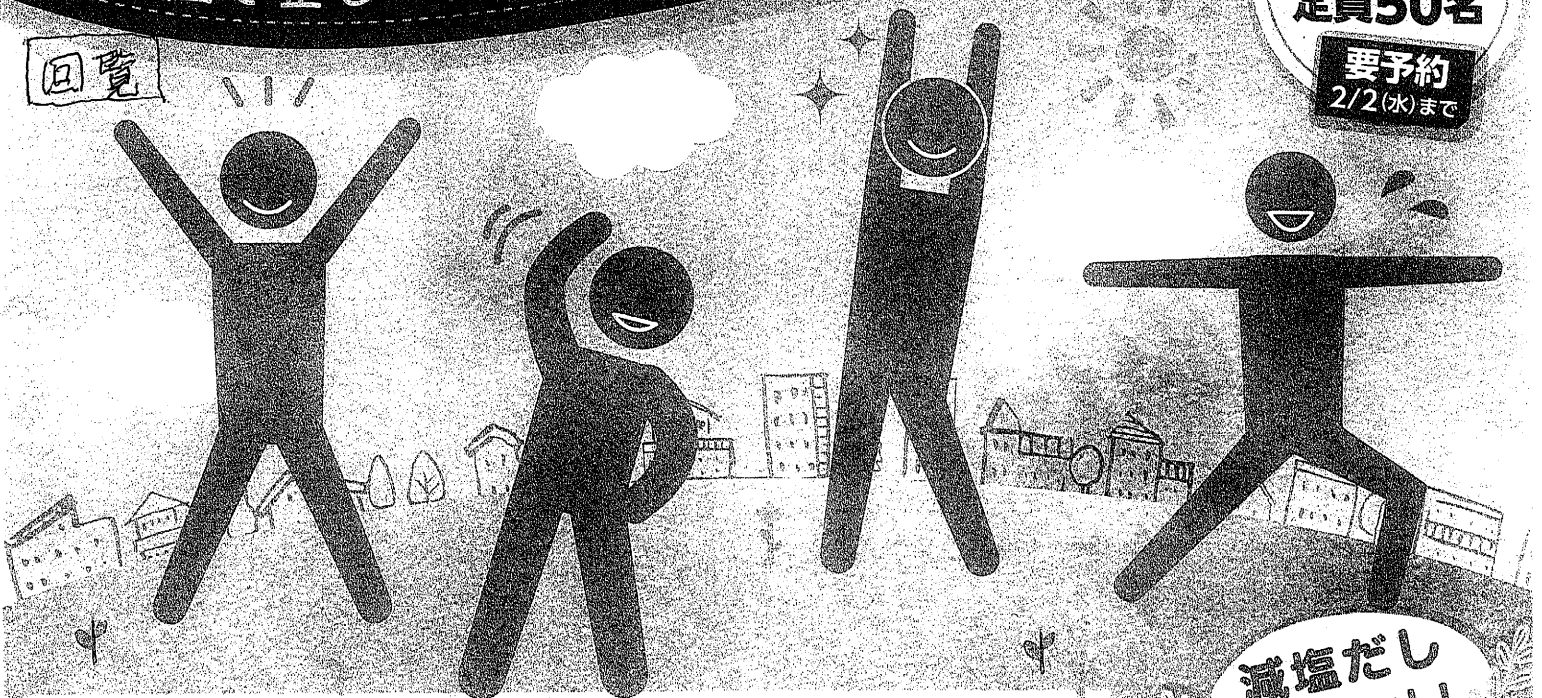
血圧と正しくつきあい、あなたの腎臓を守ろう!

無料

定員50名

要予約
2/2(水)まで

回覧



減塩だし
プレゼント!

※新型コロナウイルス感染症の流行により、中止の可能性があります。

プログラム①

高血圧

～今から始める新常識～

講演時間 **90分**

独立行政法人国立病院機構
福岡東医療センター

循環器科 医師
細谷 まろか氏



プログラム②

腎臓病と共に

～腎臓を守るためには血圧に気をつけよう～

講演時間 **30分**

福岡県腎臓病患者
連絡協議会

会長
森満 義彦氏



日時

令和4年

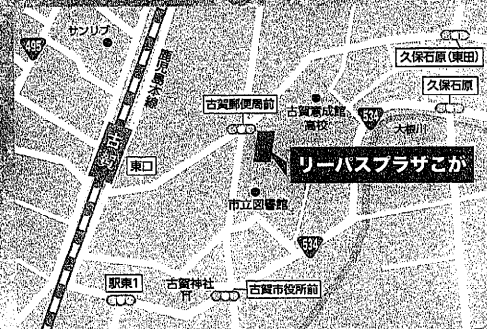
2月5日 土

開場 13:00～

開演 13:30～16:00

場所

リーパスプラザこが
中央公民館 多目的ホール
古賀市中央2-13-1



お問合せ・予約先 古賀市健康介護課 TEL 092-942-1151

回覧

1月の松林清掃は23日予定です

令和3年度も余すところ数日となりました。今年度は新型コロナ感染禍等の影響で十分な活動ができませんでしたが、有志の方々の補充活動により林内の荒れを防ぐことができ安堵しております。また、11月には中川区自治会と防風林を守る会合同による第1回「中川区防風林美化運動」を実施いたしましたところ80名を超える住民の参加を得改めて感謝申し上げます。

さて、年明けの1月は「オミクロン株」の感染拡大が懸念されますが下記要領にて開催の予定です。よろしくお願いいたします。

※12月19日は早朝小雨でしたので中止しました。(前日の予報 朝:雨)

記

日時: 1月23日(日)午前9時～約1時間(小雨中止)

場所: 潮騒橋そばの松林

用具など: 軍手・タオル

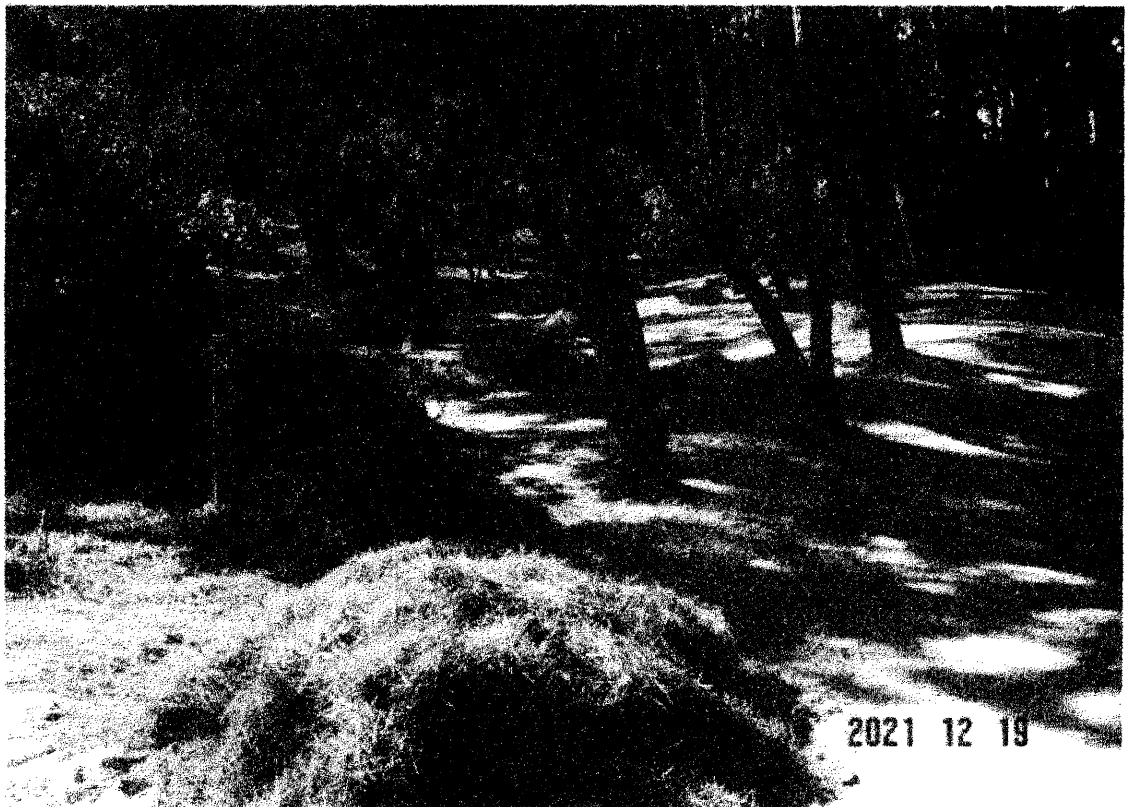


写真 : 準備された松葉の山

2021年12月24日

中川区自治会
防風林を守る会

・問合せ先: 仲道

公民館使用における新型コロナウイルス 感染拡大防止のための遵守事項

新型コロナ・オミクロン株の感染が急拡大していますが、古賀市の方針に沿って、中川公民館の開館を継続します。

公民館の使用にあたっては、感染防止のため、下記事項を改めて徹底いただくようお願いします。

記

1. まず入館に際しては、利用者の氏名連絡先等を利用者名簿に必ず記入願います。また万が一利用者に感染者が出た場合は、直ちに自治会長に連絡をお願いします。
2. 感染防止対策
 - (1) マスクの着用（常時）
 - (2) 入館時手洗い・消毒
 - (3) 入館時の検温
 - (4) 換気（ドア・窓の開放）最低でも30分につき5分
 - (5) 身体的距離の確保（2m以上）
 - (6) 会議室の使用人数は、第1・第2会議室共用で10人以下、第3会議室は5人以下とします。（飛沫防止用のアクリル板を使用してください）10人超は大ホール使用とし、大ホールは30人以下を目安とします。
 - (7) 風邪症状・発熱がある方の入館は自粛ください。
 - (8) 館内での飲食は控えてください。
 - (9) 使用時間は可能な限り短くし、不要不急の公民館使用は控えてください。